

PROVER ARQUITETURA PARA TODOS foi o norte deste projeto. Habitação vai muito além de alvenaria e telhado, é acolhimento e segurança. Casa qualquer ser humano pode ter, mas e um lar? Lar se edifica na estabilidade e na simbiose de uma família e sua habitação. Uma proposta que acolhe e inclui, de modo a implantar unidades com possibilidades diversas de composições é a principal vertente deste partido arquitetônico.

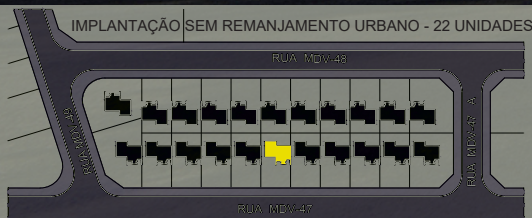
**MEMORIAL JUSTIFICATIVO:** o conceito adotado buscava uma disposição de ambientes que contemplassem a praticidade e a integração, desta forma os quartos são acessados por hall sem a presença de corredores, eliminando áreas obsoletas. Buscando a união familiar, os ambientes sociais (sala estar, sala tv e cozinha) acontecem de modo a trazer funcionalidade no dia a dia. Um ambiente, há muito em desuso, resgatou a tradição interiorana de Goiás que vem dos tempos coloniais: "o alpendre", que foi alocado junto com um banco que abraça a vizinhança e aproxima toda a comunidade.

A implantação da edificação buscou usar a divisa lateral, além do recuo frontal acima do exigido pela legislação, para obter mais espaço funcional, o que contribuiu para inúmeras possibilidades de expansão, tanto ao fundo como na frente do lote.

O uso de elementos vazados, em concreto, na abertura da sala, visa proporcionar conforto térmico, a fim de oferecer privacidade e proporcionar características únicas à composição da fachada.

Além dos elementos vazados, foram adotadas cores vibrantes e distintas para cada unidade e pergolado em pinus para receber vegetação tipo trepadeira (conforto térmico e acústico,) tornando cada habitação única.

**SISTEMA CONSTRUTIVO:** visando redução de custo, a escolha da fundação em radier, compensa em tempo, menor custo em material e mão de obra. Caminhando na mesma linha em busca de eficiência, a escolha do bloco de concreto estrutural sem reboco se dá pela redução de resíduos na execução e pela economia nos materiais de acabamentos. Para a laje de cobertura, a escolha foi a de concreto pré-moldado com uso de EPS, pois reduz o esforço na estrutura e também o peso nela descarregado. A estrutura do telhado é composta por perfis metálicos e junto com a telha ecológica, traz menos sobrecarga de peso à estrutura das paredes.



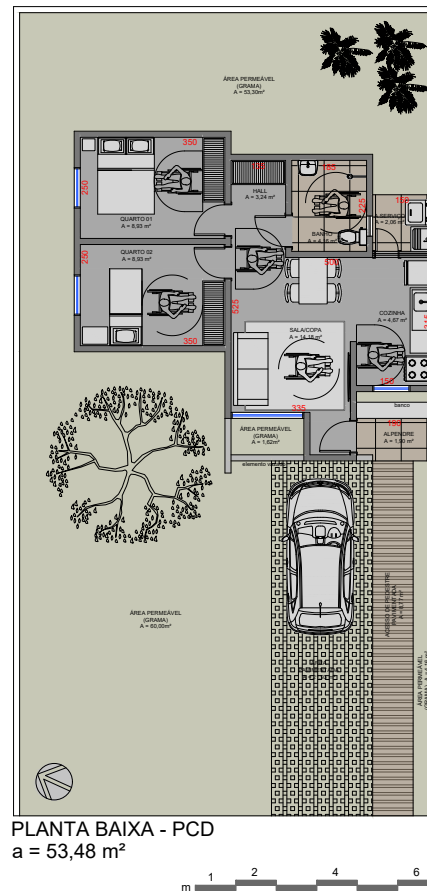
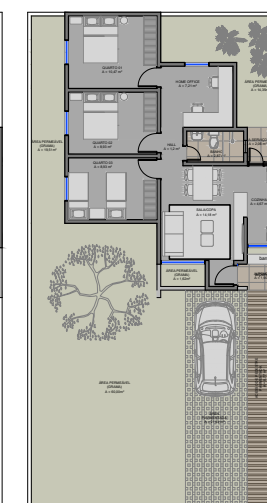
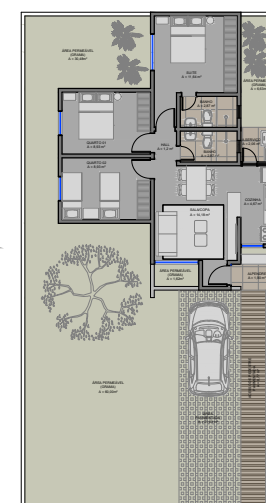
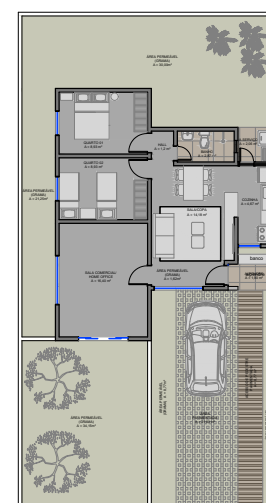
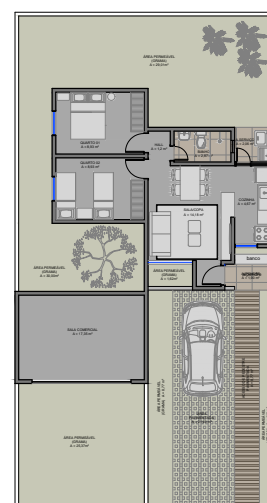
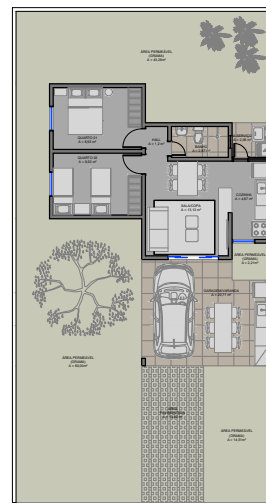
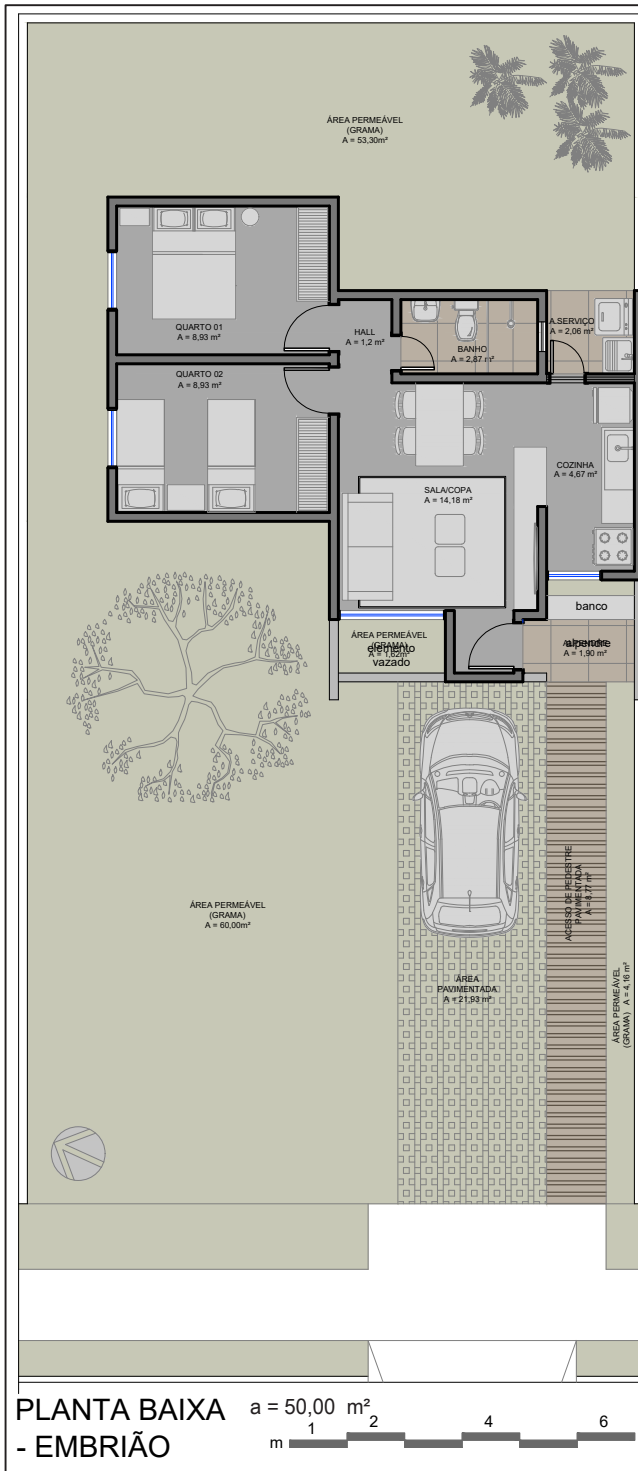
CONTEÚDO:

IMPLANTAÇÃO EDITAL (22 UNIDADES)  
IMPLANTAÇÃO SUGESTÃO (24 UNIDADES)  
MEMORIAL DESCRITIVO

ÁREA RESERVADA PARA CAU/GO

FOLHA:

1 / 6

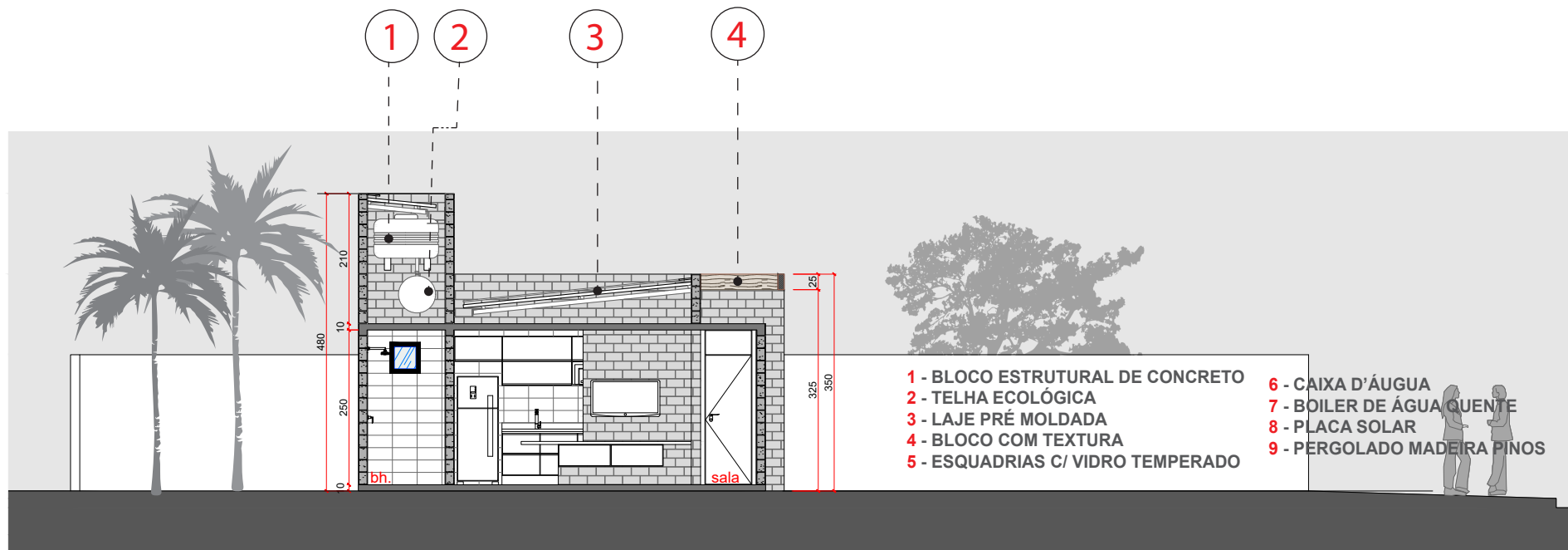


CONTEÚDO:  
PLANTA BAIXA  
LAYOUT  
PERSPECTIVA

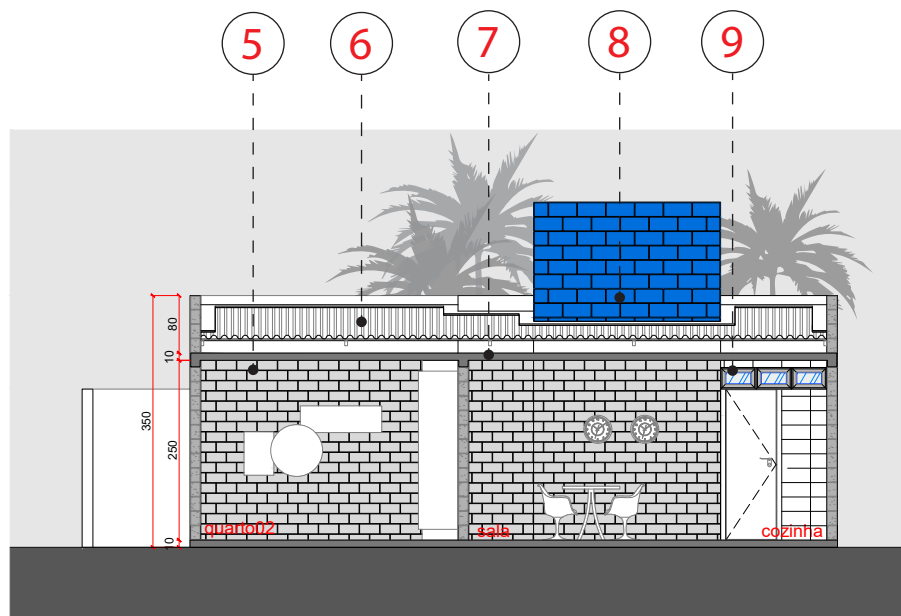
ÁREA RESERVADA PARA CAU/GO

FOLHA:

2 / 6



CORTE LONGITUDINAL



CORTE TRANSVERSAL



**SUSTENTABILIDADE:** seguindo a tendencia de trazer melhor conforto térmico e acústico, como citado anteriormente, o uso de EPS faz esta função, e ainda dentro do conceito construtivo, o pergolado com vegetação somado aos elementos vazados de concreto também trazem conforto térmico e acústico à edificação. Não menos importante, a disposição das esquadrias foi determinada com o propósito de gerar fluxo de ar contínuo e favorecer a ventilação cruzada. O chuveiro será provido de aquecimento solar por placas solares e boiler, além disso, a água da chuva captada pela calha metálica será armazenada em uma cisterna inferior para a reutilização dessa água no vaso sanitário e jardim.

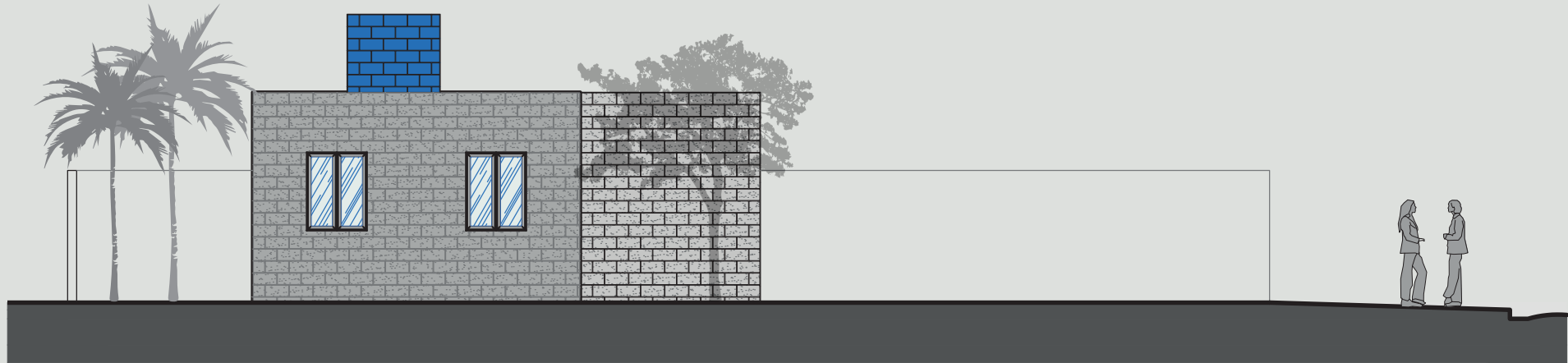
- |                                  |                                   |
|----------------------------------|-----------------------------------|
| 1 - CAIXA D'ÁGUA                 | 6 - TELHA ECOLÓGICA               |
| 2 - BOILER DE ÁGUA QUENTE        | 7 - LAJE PRÉ MOLDADA - (EPS)      |
| 3 - PLACA SOLAR                  | 8 - BLOCO COM TEXTURA             |
| 4 - PERGOLADO MADEIRA PINOS      | 9 - ESQUADRIAS C/ VIDRO TEMPERADO |
| 5 - BLOCO ESTRUTURAL DE CONCRETO |                                   |

CONTEÚDO:  
 CORTE TRANSVERSAL  
 CORTE LONGITUDINAL  
 PERSPECTIVA  
 LEGENDA

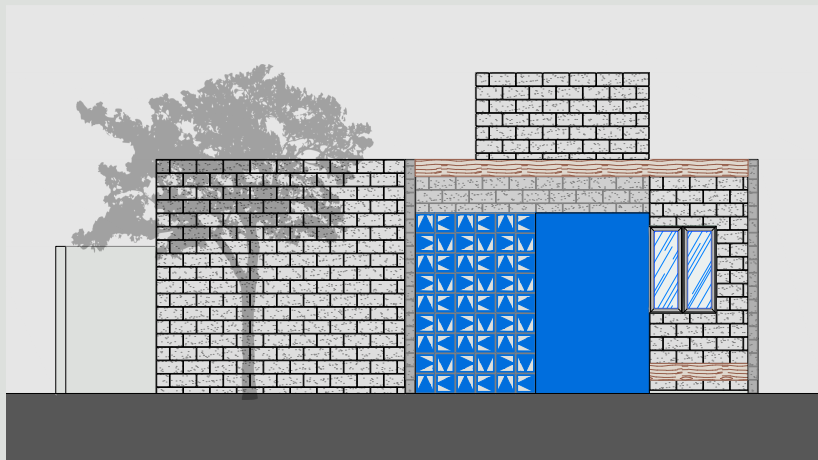
ÁREA RESERVADA PARA CAU/GO

FOLHA:

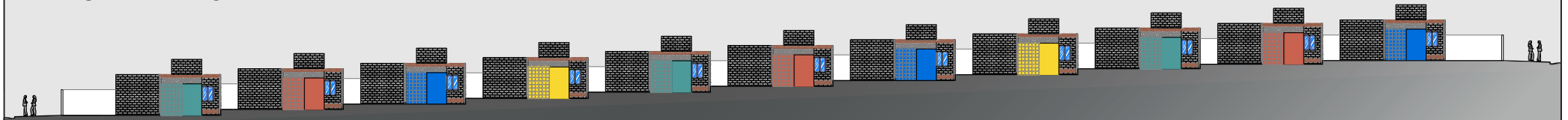
3 / 6



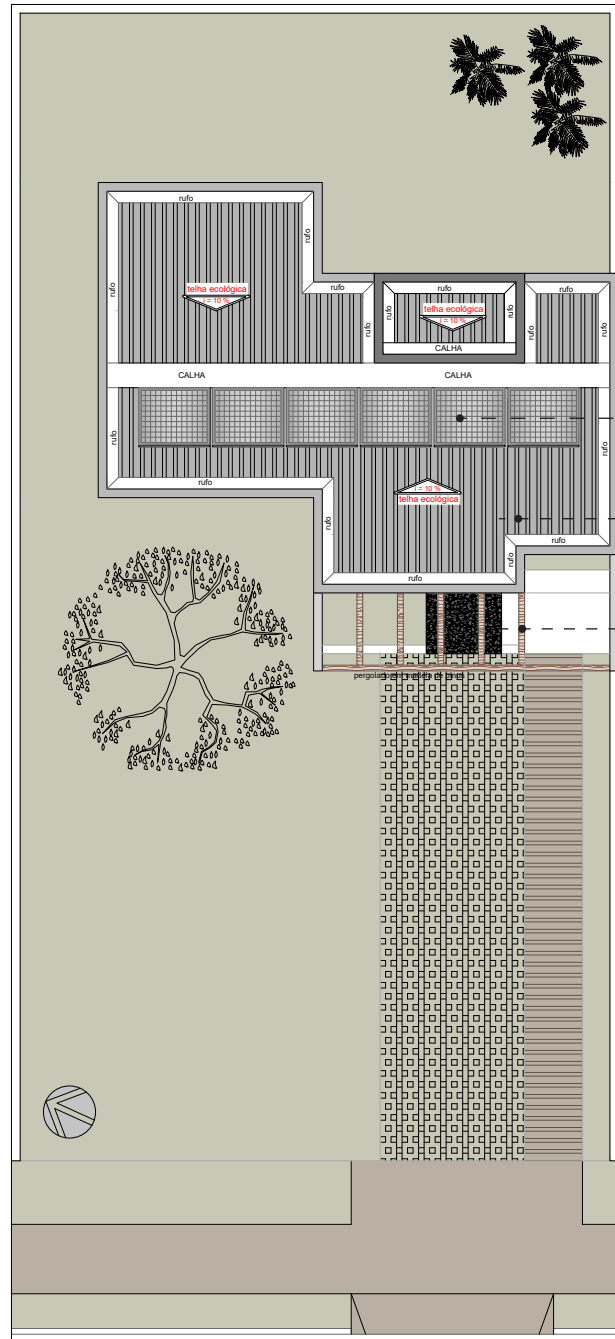
FACHADA LATERAL



FACHADA FRONTAL



<p>CONTEÚDO:</p> <p>FACHADA LATERAL          FACHADA FRONTAL          PERSPECTIVA          CORTE LONGITUDINAL (QUADRA)</p>	<p>ÁREA RESERVADA PARA CAU/GO</p>	<p>FOLHA:</p> <p>4 / 6</p>
--	-----------------------------------	----------------------------



PLANTACOBERTURA - EMBRIÃO



- 1
- 2
- 3



- 1 - PLACA SOLAR
- 2 - TELHA ECOLÓGICA
- 3 - PERGOLADO MADEIRA

CONTEÚDO:  
 PLANTA DE COBERTURA  
 LEGENDA  
 PERSPECTIVA

ÁREA RESERVADA PARA CAU/GO

FOLHA:  
 5 / 6



CONTEÚDO:

ÁREA RESERVADA PARA CAU/GO

FOLHA:

PERSPECTIVA

6 / 6