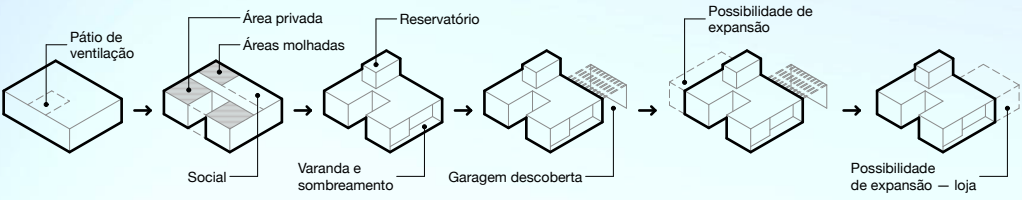


A partir de uma busca pelo entendimento local, economia construtiva e soluções sustentáveis, esse projeto para habitações de interesse social — a serem construídas no município de Goiânia/GO — se materializa por meio da simplicidade de soluções que seu contexto exige. As residências, térreas, foram implantadas de maneira a garantir a orientação solar mais adequada, independente do faseamento da fachada, além de garantir a individualidade de cada morador. Do lado esquerdo do lote as casas foram colocadas em sua divisa, gerando um descolamento da residência vizinha e criando um espaço para uma garagem descoberta ou uma futura expansão. Esse afastamento da casa vizinha gera, além disso, maior privacidade para a vizinhança, sem, no entanto, negar a vitalidade da rua.

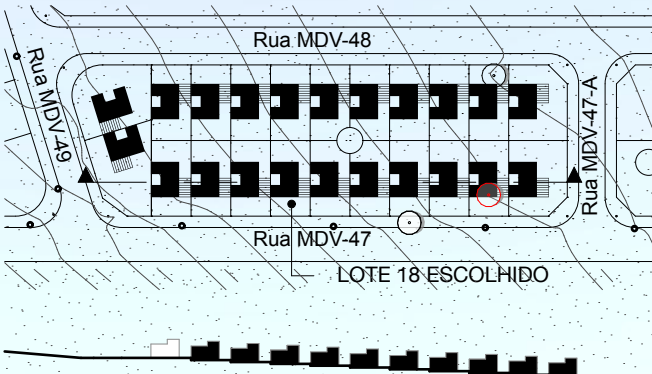
Houve uma grande preocupação com a possibilidade de ventilação constante dentro dos espaços da casa. Todos os ambientes foram pensados de modo a se garantir ventilação cruzada, e isso foi possível a partir da criação de um pátio interno, para onde os quartos e a parte social da casa estão voltados. Todas as portas e janelas possuem a possibilidade de abertura para ventilação, reforçando mais uma vez a importância desse tipo de solução para o clima existente no local de implantação do projeto. Além da ventilação cruzada, outra solução necessária foi o sombreamento das aberturas externas da casa. A partir de uma marquise que avança nas fachadas de frente e de fundo, esse bloqueio parcial da incidência solar ajuda a manter o conforto térmico necessário para seus moradores.

Além de servir como espaço de ventilação e de recreação, o pátio interno da casa configura seus fluxos e o funcionamento de sua planta. Os quartos presentes no layout original estão voltados, para além do pátio, para a frente e os fundos da casa, respectivamente. Esse aspecto eliminou quase que completamente a existência de corredores de circulação no interior das habitações, o que possibilitou que sua área fosse melhor aproveitada para as outras partes da casa. O bloco hidráulico se volta para a parte social a partir de uma cozinha aberta, também com ventilação permanente, e engloba o banheiro e uma área de serviço, voltados para os fundos.



Partindo da planta original, foram criadas também duas possibilidades de expansão: uma com mais um quarto e o fechamento da lavanderia e outra com um espaço para comércio na fachada. Ambas as opções não ultrapassam 70m² de área construída e fornecem possibilidades de adaptar a casa para diferentes tipos de famílias e pessoas. Na primeira opção, com a expansão de um quarto para os fundos, a ventilação ainda é garantida para os quartos anteriores por meio do pátio central, e o eixo de circulação para esse ambiente permanece o mesmo que na configuração anterior. A segunda possibilidade de expansão para comércio fornece também uma adaptação importante para aqueles moradores que queiram abrir seu próprio negócio na porta de casa, conferindo também um aspecto importante à vitalidade da vizinhança.

Todas as soluções propostas foram pensadas para ser o mais eficientes e econômicas possível. As esquadrias das casas possuem possibilidade de abertura basculante integral por meio de folhas de vidro horizontais, que também são proporcionalmente mais baratas que grandes planos de vidro. A materialidade da casa se dá por meio de outra solução econômica e eficiente: paredes estruturais de tijolo ecológico. Esse material, de fabricação extremamente simples, pode ser feito no próprio local da obra, valorizando a sua sustentabilidade, a mão de obra e os recursos locais. Seu sistema de assentamento prevê furos por onde é possível passar tubulações hidráulicas e conduítes elétricos, evitando que se precise quebrar ou perfurar as paredes. A planta da casa, além da alta compactação, também cria eixos estruturais bastante simplificados de modo a aumentar a eficiência desse sistema construtivo.

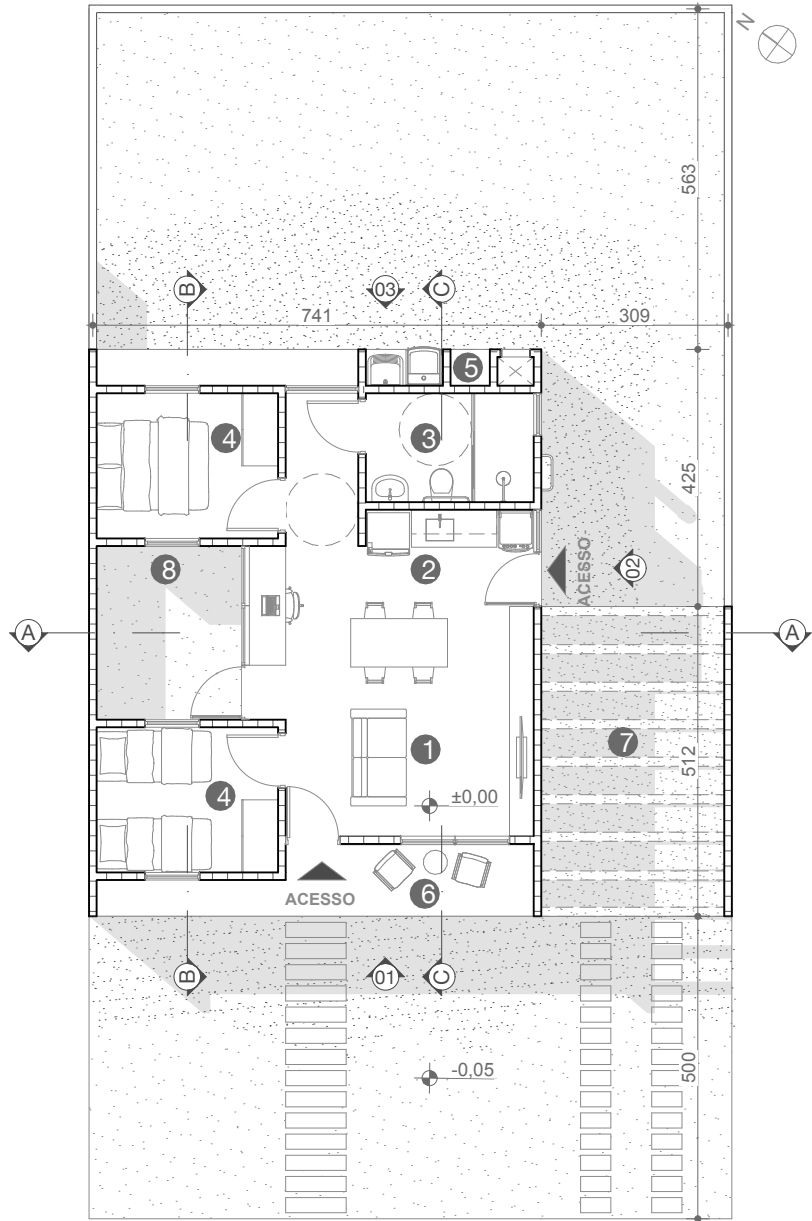


Implantação/Corte
1:2000



ÁREA RESERVADA PARA CAU/GO

FOLHA:
1 / 6



Planta embrião — Térreo

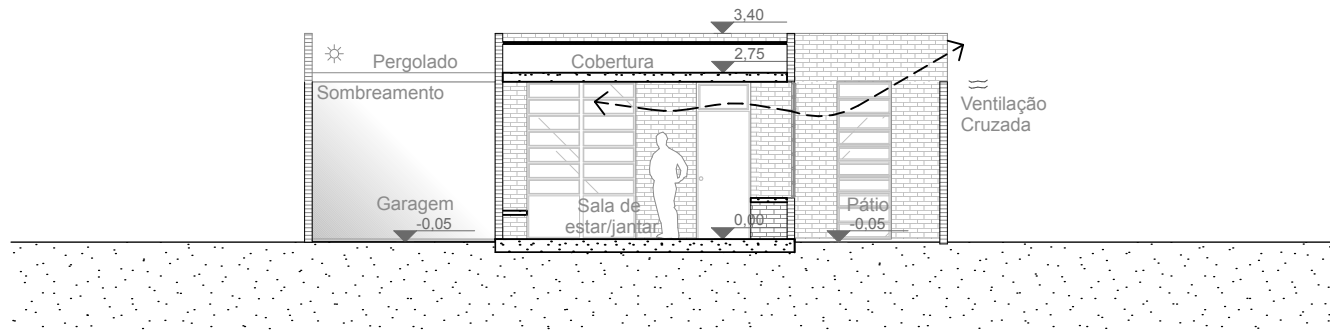
1:125

Área construída — 53,24m²
 Área permeável — 138,60m²

Legenda Ambientes:

- 1. Sala de estar/jantar
- 2. Cozinha
- 3. Instalação Sanitária (I.S.)
- 4. Dormitório

- 5. Lavanderia
- 6. Varanda
- 8. Pátio Interno
- 7. Garagem semicoberta (pergolado)



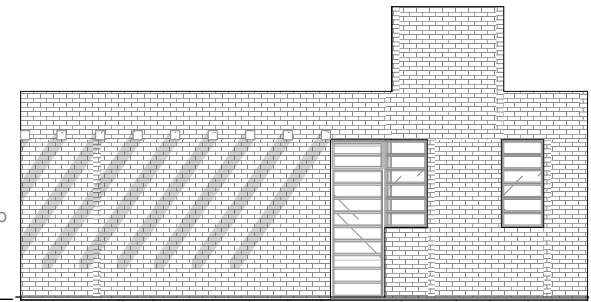
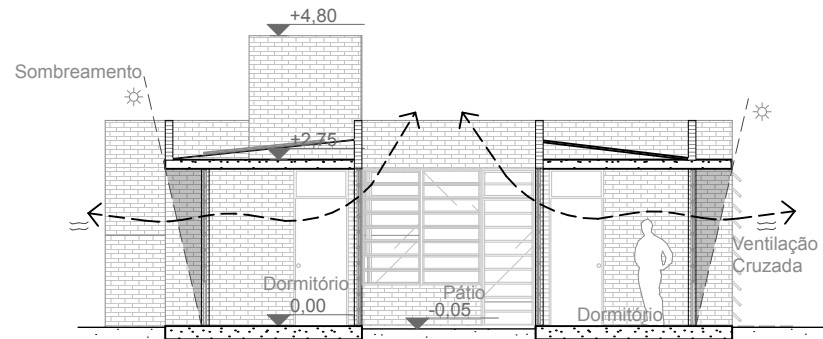
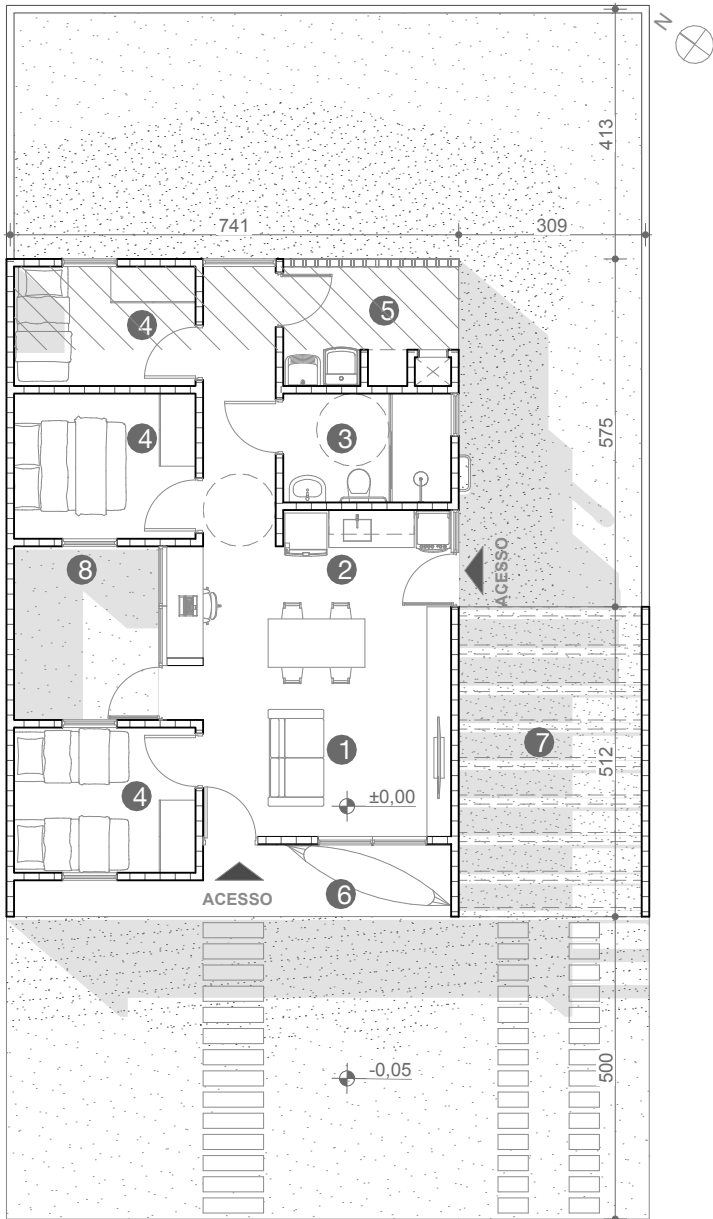
Corte AA'

1:125

ÁREA RESERVADA PARA CAU/GO

FOLHA:

2 / 6



Corte BB'
1:125

Elevação 02
1:125

Planta térreo — Expansão 01

1:125

Área construída — 66,96m²
Área permeável — 127,58m²

Legenda Ambientes:

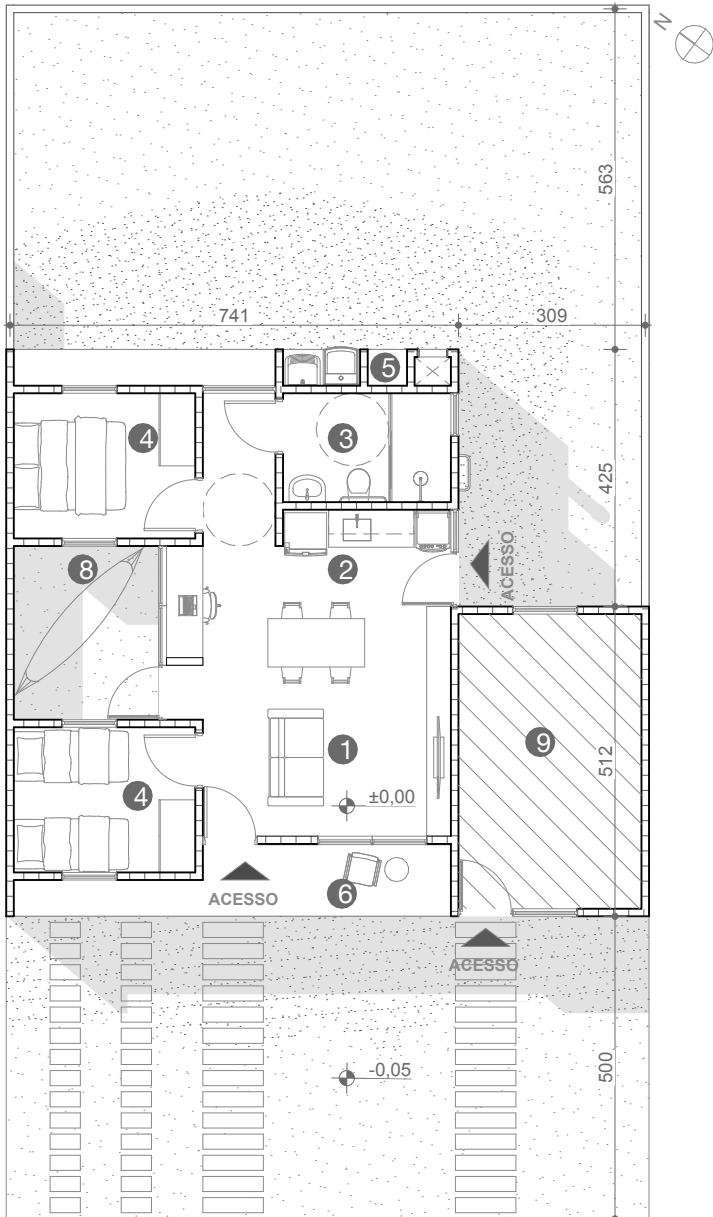
1. Sala de estar/jantar
2. Cozinha
3. Instalação Sanitária (I.S.)
4. Dormitório

5. Lavanderia
6. Varanda
8. Pátio Interno
7. Garagem semicoberta (pergolado)

ÁREA RESERVADA PARA CAU/GO

FOLHA:

3 / 6



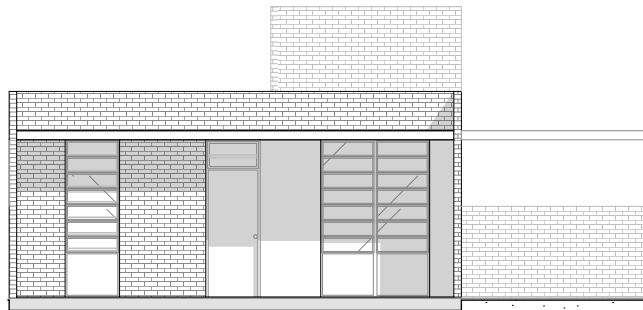
Planta térreo — Expansão 02 (comércio)

1:125

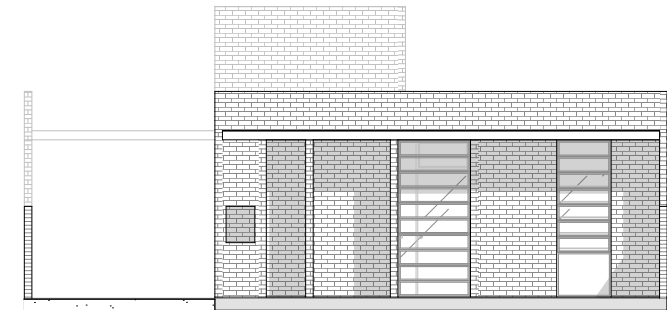
Área construída — 69,04m²
 Área permeável — 123,11m²

Legenda Ambientes:

- 1. Sala de estar/jantar
- 2. Cozinha
- 3. Instalação Sanitária (I.S.)
- 4. Dormitório
- 5. Lavanderia
- 6. Varanda
- 8. Pátio Interno
- 9. Expansão (Loja)



Elevação 01
1:125

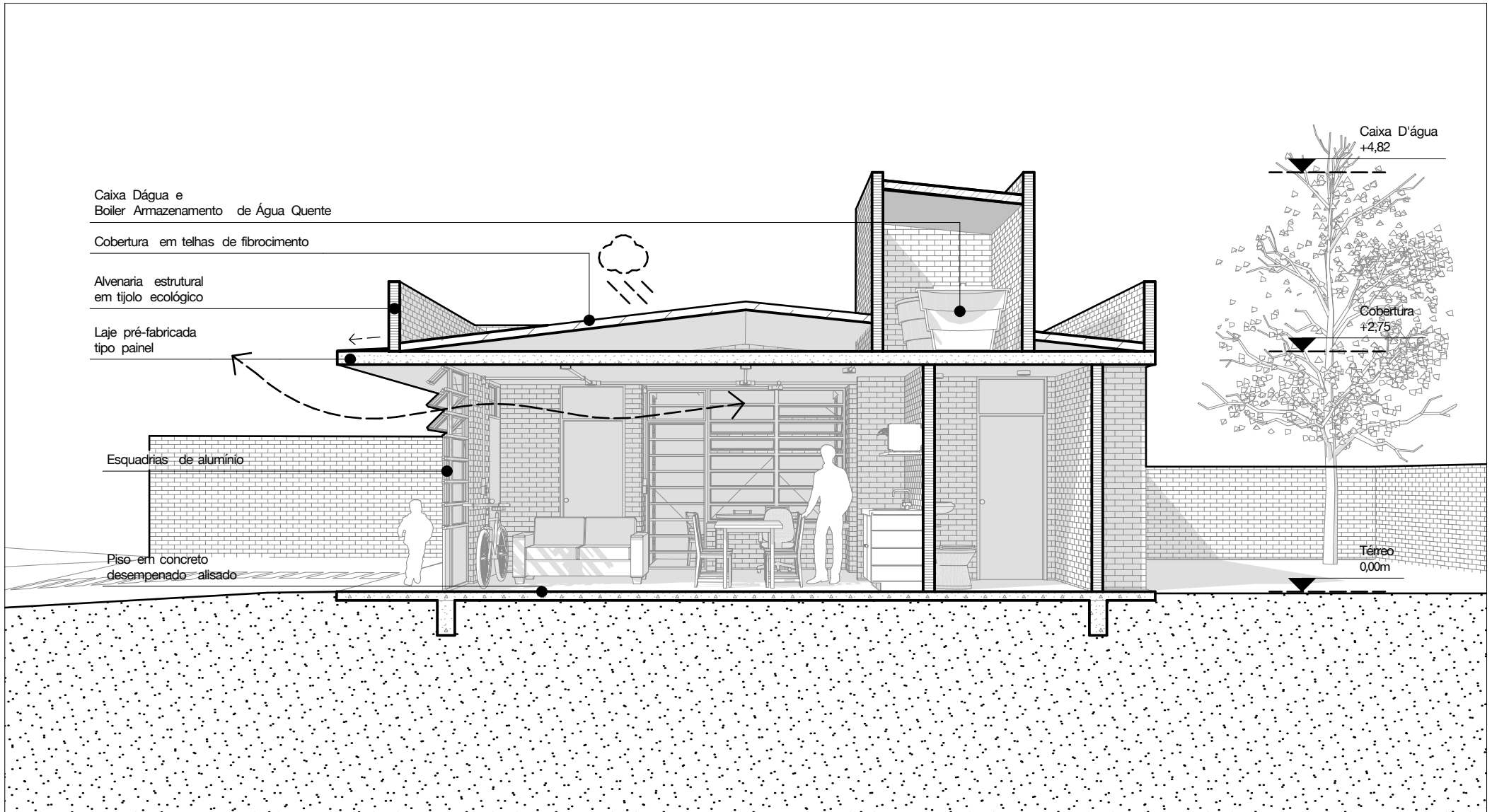


Elevação 03
1:125

ÁREA RESERVADA PARA CAU/GO

FOLHA:

4 / 6

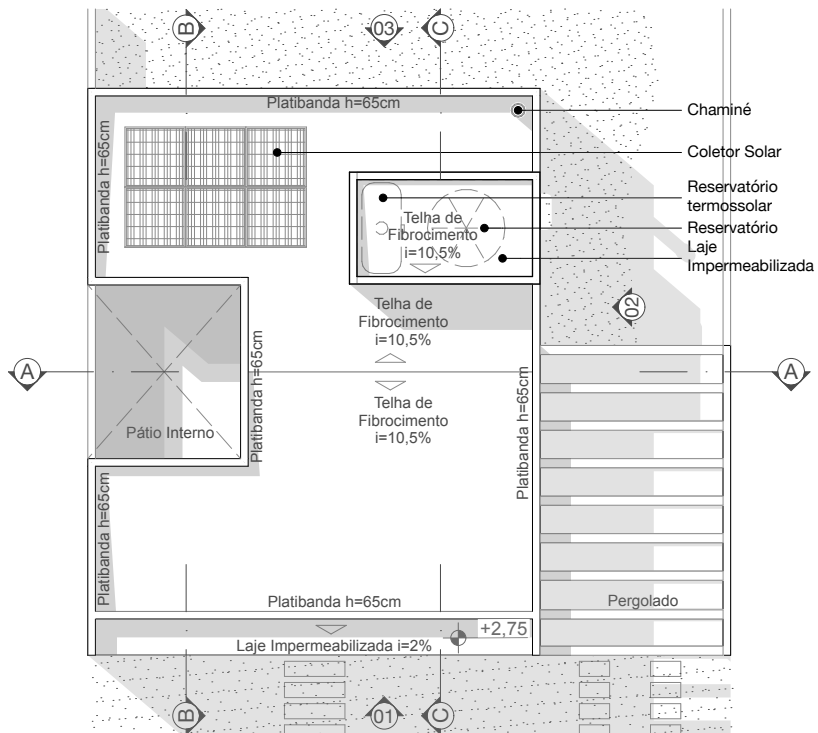


Corte Longitudinal Perspectivado

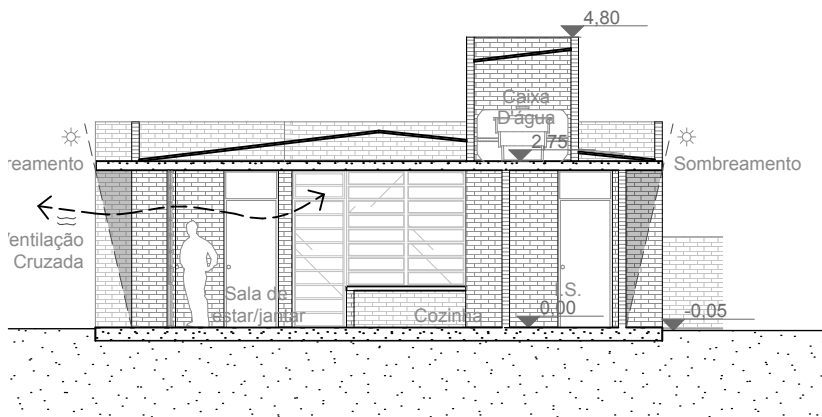
ÁREA RESERVADA PARA CAU/GO

FOLHA:

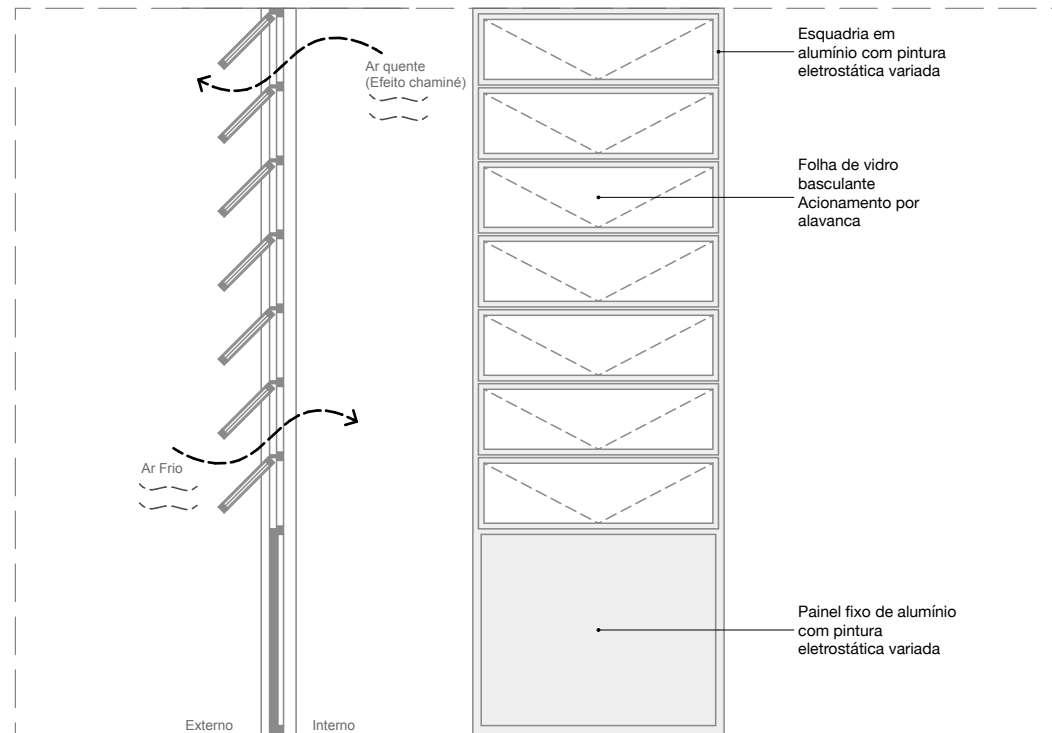
5 / 6



Planta Embrião – Cobertura
1:125



Corte CC'
1:125



Det. Esquadria Tipo

ORÇAMENTO CASA POPULAR EM ALVENARIA ESTRUTURAL

DESCRIÇÃO	ÁREA TOTAL (m²)	
	Valor	%
1 Custos Diretos	R\$ 86.926,03	100,00%
1.1 Fundação	R\$ 5.279,95	5,33%
1.2 Alvenaria estrutural em bloco ecológico	R\$ 18.712,62	18,89%
1.3 Esquadrias	R\$ 19.346,61	19,53%
1.4 Impermeabilização	R\$ 1.376,95	1,39%
1.5 Revestimeto de paredes	R\$ 2.654,83	2,68%
1.6 Pavimentação	R\$ 10.223,10	10,32%
1.7 Pintura interna	R\$ 1.664,22	1,68%
1.8 Pintura externa	R\$ 2.942,11	2,97%
1.9 Instalações hidro-sanitárias	R\$ 3.308,64	3,34%
1.10 Instalações elétricas	R\$ 4.130,84	4,17%
1.11 Bancadas louças e metais	R\$ 4.972,86	5,02%
1.12 Cobertura	R\$ 12.313,28	12,43%
TOTAL	R\$ 86.926,03	100,00%

ÁREA RESERVADA PARA CAU/GO

FOLHA:

6 / 6