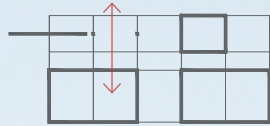
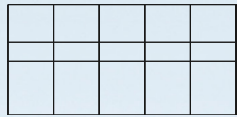


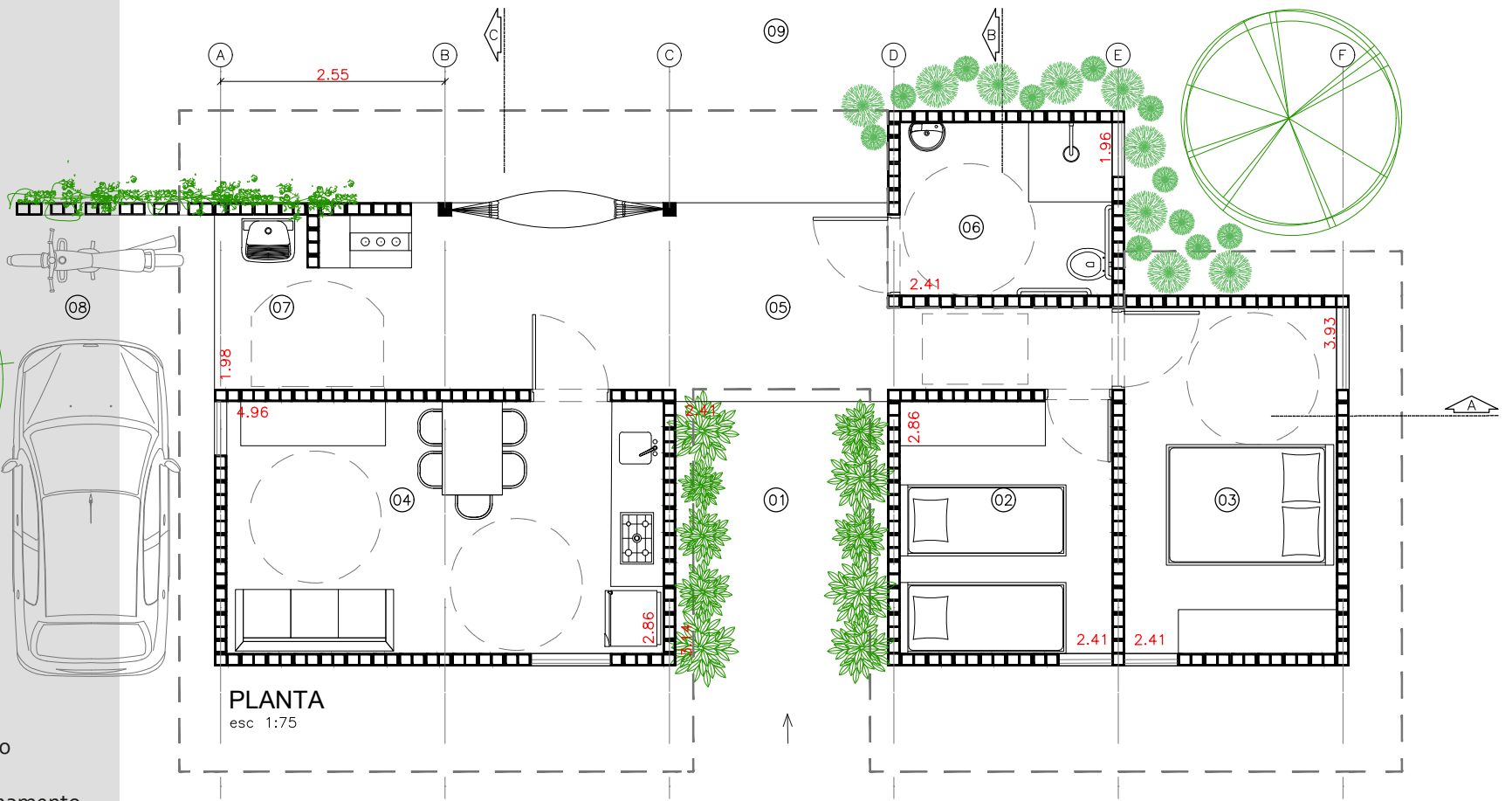
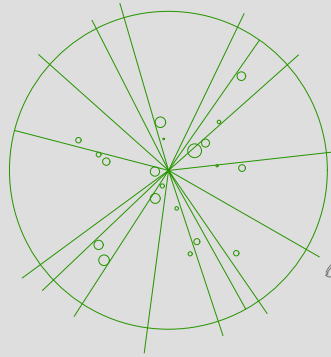
O projeto para a **Habitação Quilombola** busca a síntese entre arquitetura, entorno físico e modo de viver característico. Neste sentido, a casa é pensada a partir de uma estrutura básica que organiza o espaço construído, racionaliza o processo construtivo, e cria um padrão expansível. Dentro desta estrutura a habitação é organizado entre ambientes de descanso e ambientes de sociabilidade e trabalho. A varanda é o espaço central responsável pela transição entre o acesso voltado à estrada e o quintal, elemento essencial do morar quilombola, entendido aqui como extensão da própria casa. A integração dos ambientes de sociabilidade voltados ao exterior conforma o núcleo particular para as atividades de trabalho e a recepção de amigos, de cada unidade.

A habitação explora a permeabilidade entre interior e exterior, permite diferentes perspectivas da paisagem, garante iluminação e ventilação natural, e a integração com o entorno imediato, enfatizada pela cuidadosa implantação de espécies vegetais típicas da região do cerrado, ora enquadrando volumes, ora gerando sombras que contribuem para sua qualidade ambiental

Quanto à construção, o uso da alvenaria estrutural permite um processo de obra racional e barato, lajes treliçadas cobrem os espaços internos e são sobrepostas por uma cobertura metálica elevada. Este sistema construtivo modular e racionalizado, associado à estrutura espacial adotada, permite a ampliação da unidade tanto pelo “preenchimento” do vazio entre volumes, quanto pela expansão do bloco dos dormitórios, facilitada pelo uso de esquadrias piso-teto que podem ser removidas, se necessário. Em ambos os casos a unidade arquitetônica é preservada. A composição final das unidades pode ser complementada pela pintura dos volumes com cores primárias selecionadas pelos moradores, diferenciando e conferindo identidade à cada habitação.



Área construída: 60.7 m²
 Área expansão: 7.23 m²
 Área total: 67.93 m²



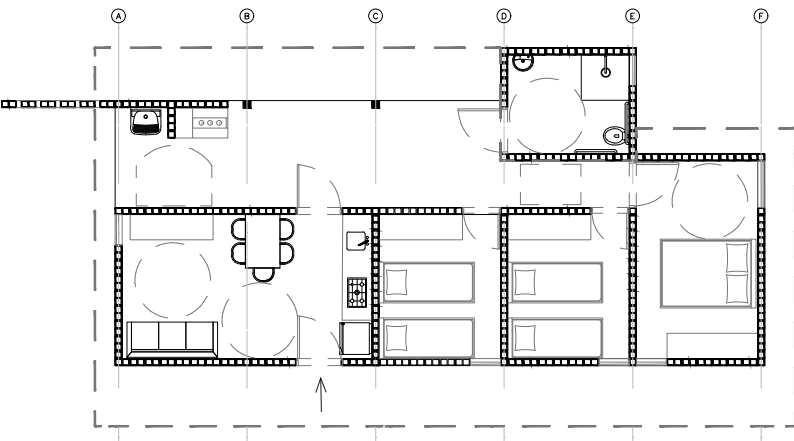
PLANTA
 esc 1:75

Legenda

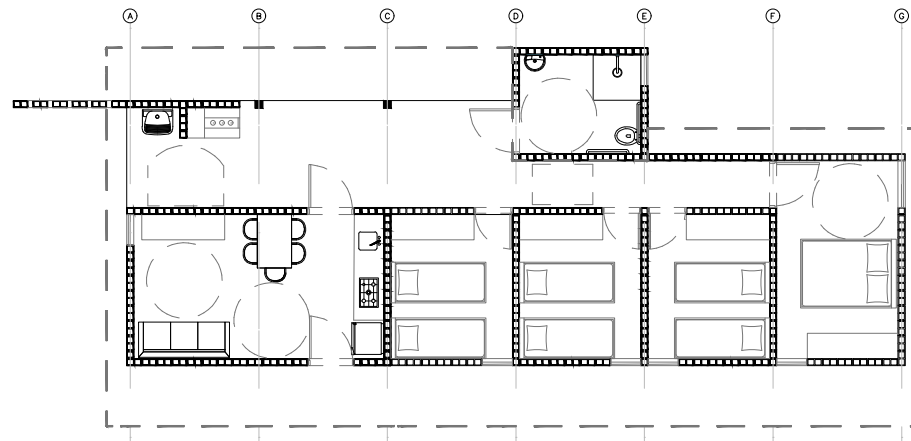
- 01 - Acesso/expansão
- 02- Quarto 01
- 03- Quarto 02
- 04- Sala/cozinha
- 05- Varanda
- 06- Banheiro
- 07- Serviço
- 08- Estacionamento
- 09- Quintal

Indicação de espécies

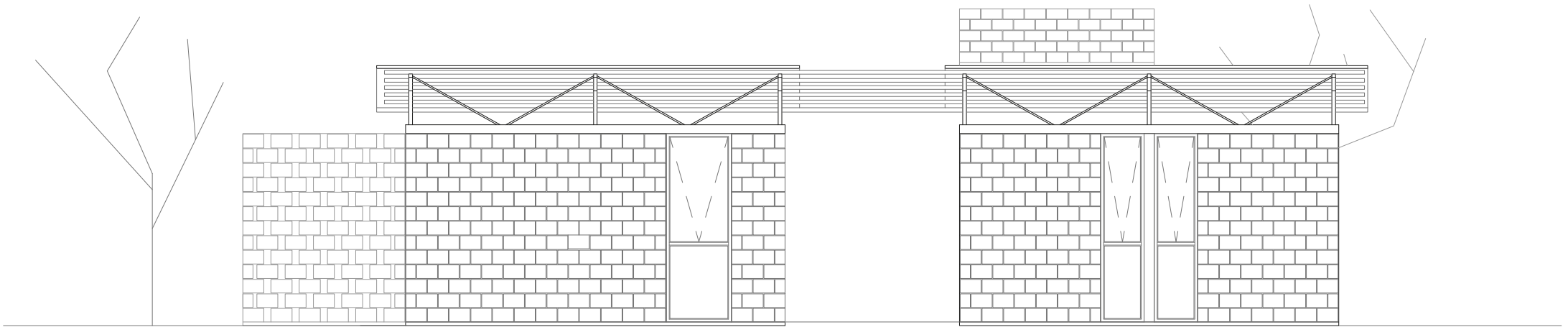
-  Angelim do cerrado
Vatairea macrocarpa
-  Mangaba
Hancornia speciosa
-  *Matelea denticulata*
-  *Rhynchospora consanguinea*
-  *Lessingianthus buddleifolius*



PLANTA EXPANSÃO
 esc 1:150



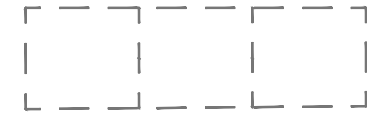
PLANTA EXPANSÃO 4 QUARTOS
 esc 1:150



VISTA FRONTAL
esc 1:75

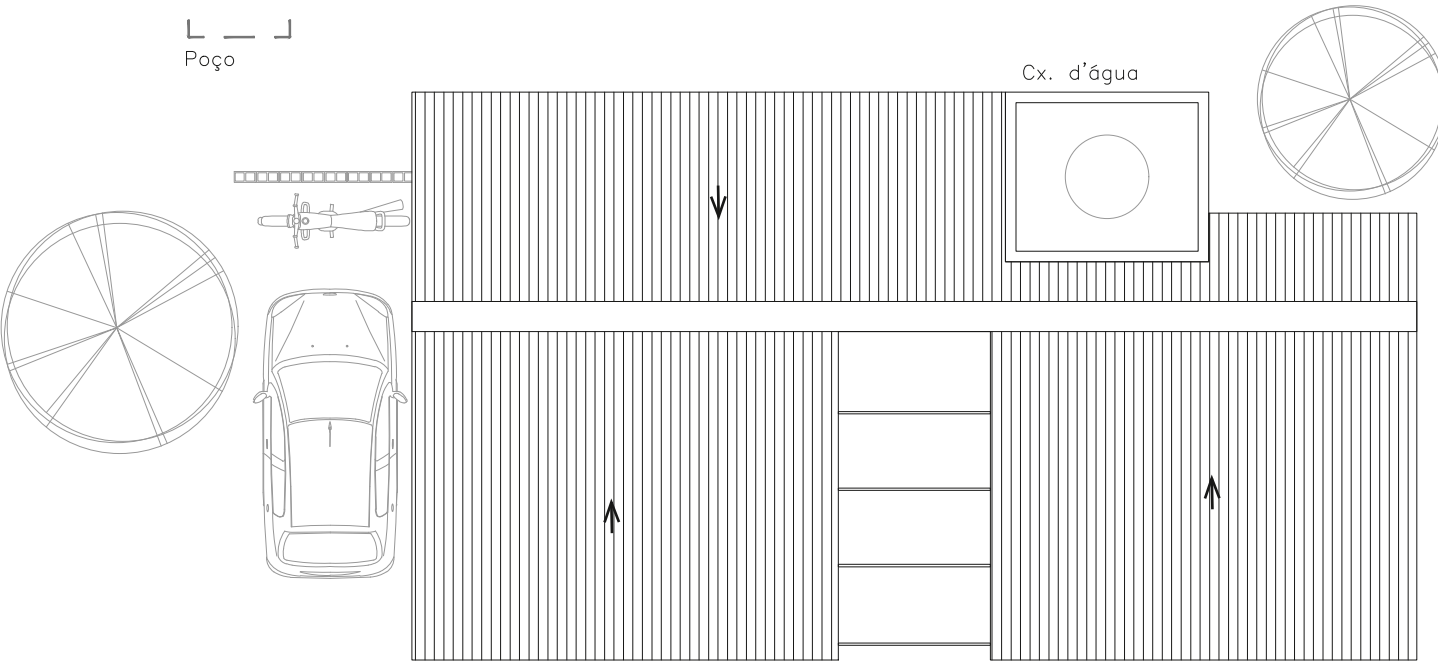


Poço

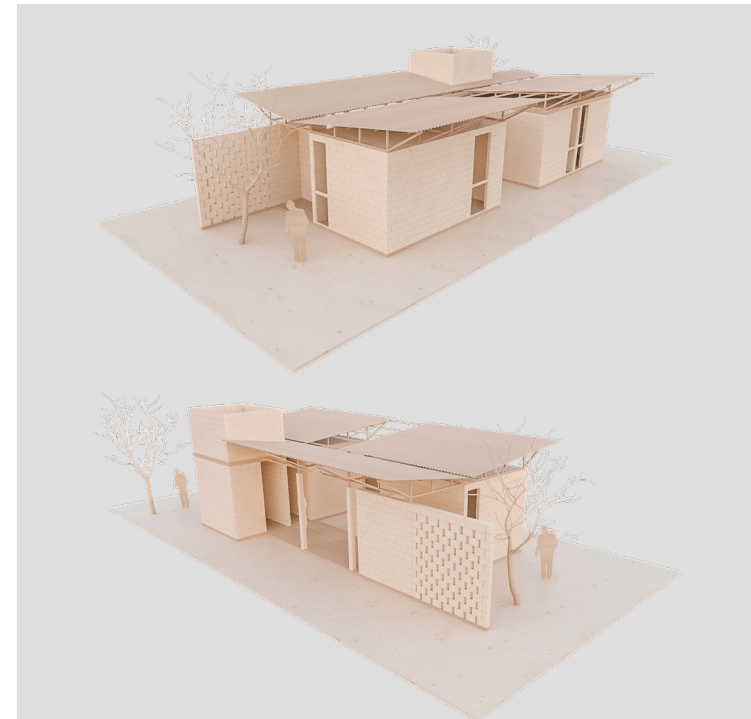


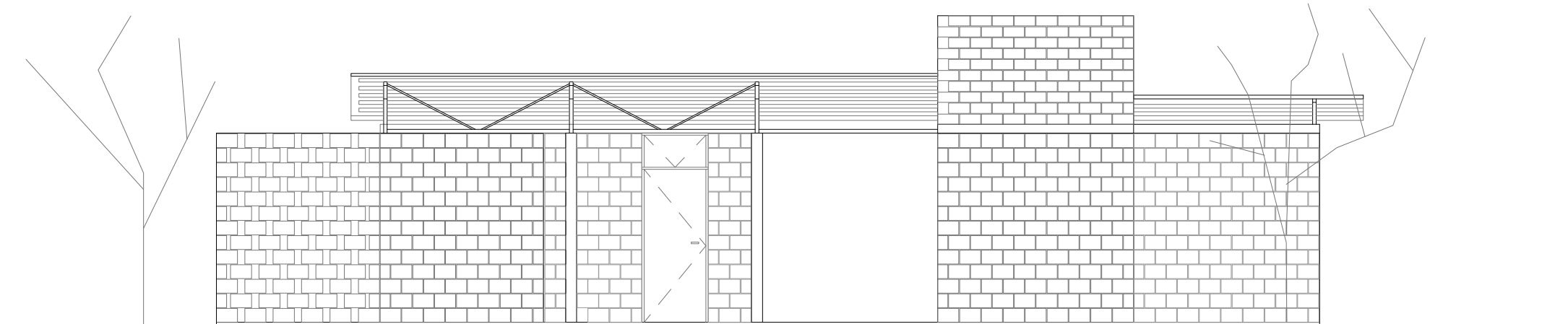
Fossa séptica

Cx. d'água



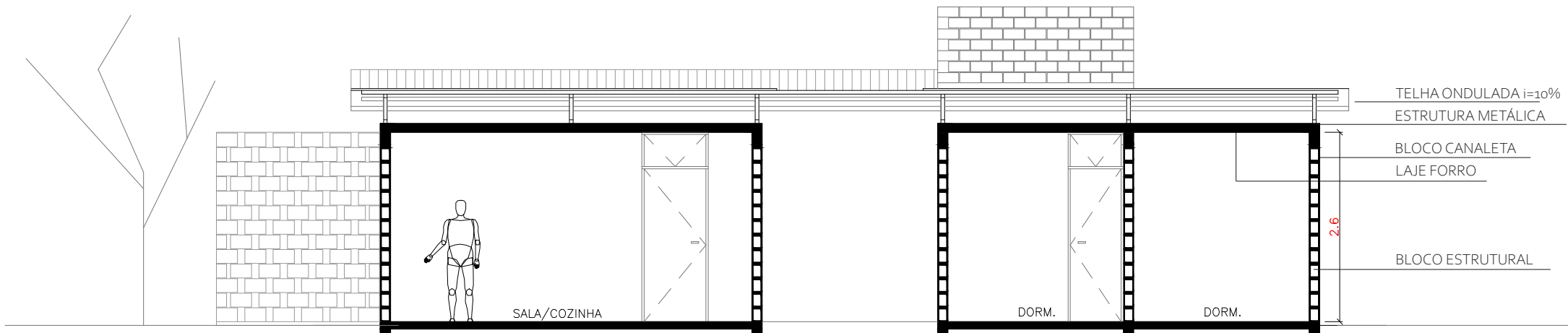
PLANTA DE COBERTURA
esc 1:100





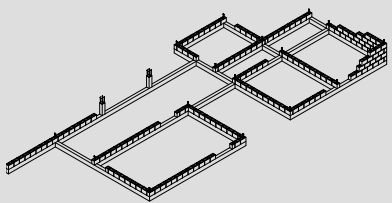
VISTA POSTERIOR

esc 1:75

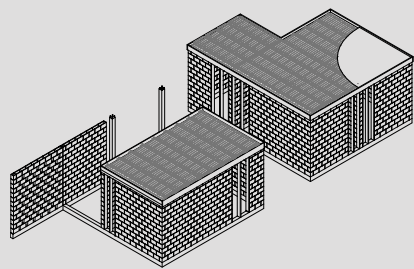


CORTE A

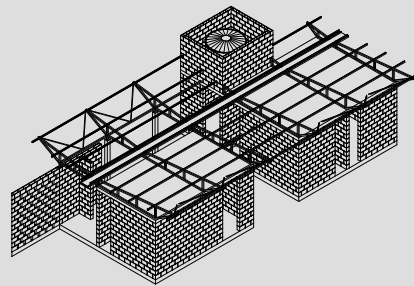
esc 1:75



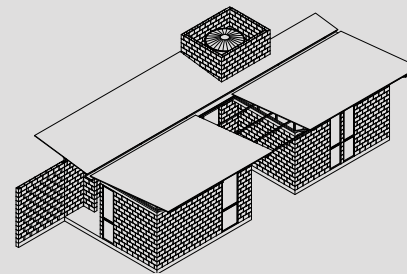
1- Vigas baldrame e assentamento dos blocos estruturais de concreto



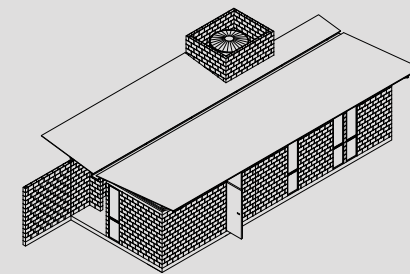
2- Armação e concretagem das lajes pré-moldadas sobre áreas internas



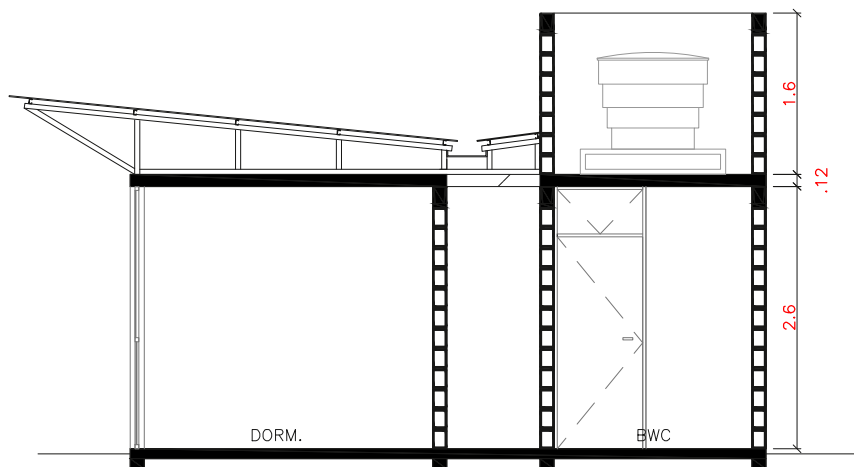
3- Caixa d'água, laje de piso, estrutura metálica de cobertura



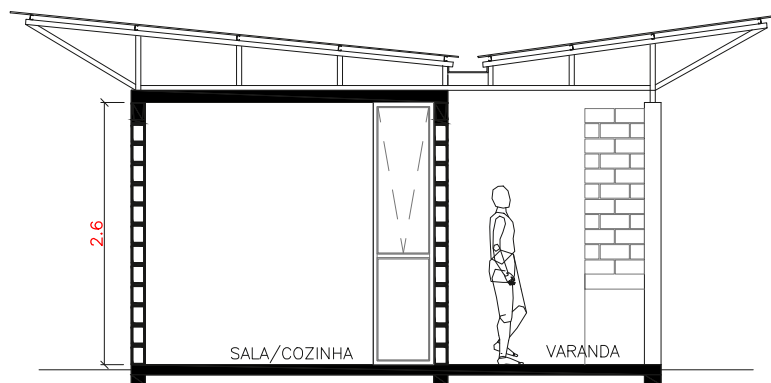
4- Cobertura com telhas onduladas e fechamento com esquadrias de alumínio



5- Expansão em um ambiente multiuso



CORTE B
esc 1:75



CORTE C
esc 1:75



A unidade proposta pode ser implantada em lotes pequenos, típicos de zonas urbanas, neste caso o estacionamento e o setor social se voltariam à frente, e os dormitórios ao fundo. Já a implantação da habitação no meio rural permite a escolha da melhor orientação, com os quartos à leste, o quintal ao norte e o estacionamento à oeste, protegido por uma árvore de médio porte.

A disposição dos ambientes e as aberturas de piso ao teto garantem a boa iluminação natural e a circulação cruzada de ar em todos os ambientes. A elevação da cobertura, com beirais que sombreiam a fachada, permite também a criação de "bolsões" de ar, que ajudam a manter os ambientes internos em temperaturas agradáveis. Já sua geometria, em duas águas invertidas, facilita a captação das águas pluviais por uma única calha, que pode conduzi-las à uma cisterna de armazenamento para posterior reuso em atividades de irrigação e limpeza.

